

Aperture-SAP-Connected

ASC-Grundpaket für Product Lifecycle Management

Die Integrationslösung Aperture-SAP-Connected ermöglicht SAP-Anwendern in Ihrer gewohnten Arbeitsumgebung den Mehrwert eines visuellen Infrastruktur-Managements zu erleben. Facility Managern stehen durch die neue Lösung vertraute Medien wie Pläne oder Systemzeichnungen von technischen Anlagen, vernetzt mit allen relevanten Daten in flexibler und leicht veränderbarer Form zur Verfügung.

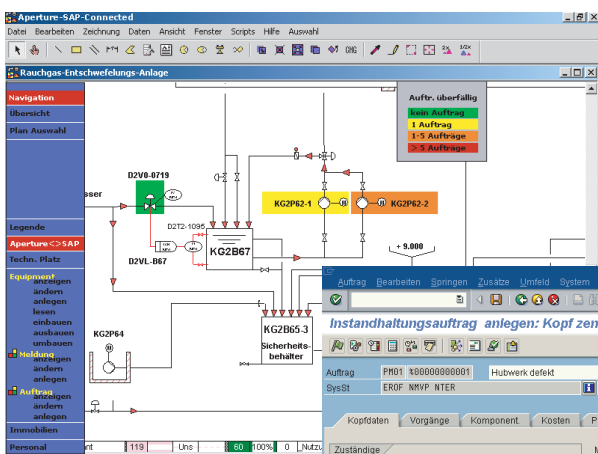
Die von Aperture gemeinsam mit SAP-Walldorf und Entwicklungspartnern ausgearbeiteten Lösungen machen die direkte Integration der beiden Software-Produkte möglich. Das ASC-Grundpaket für Asset Life-Cycle Management unterstützt unter anderem folgende Prozesse:

- Auftrags- und Servicemanagement
- Überblick über Meldungen, Aufträge und Wartungstermine
- schnelles Finden von Assets, Technischen Plätzen oder Räumen
- grafische Stückliste
- Belegungsplanung
- Umzugsmanagement
- Reinigungsmanagement
- Plausibilitätskontrolle durch die Grafik

Über Aperture-SAP-Connected

Aperture-SAP-Connected (ASC) bietet Ihnen neue, aussagekräftige Informationen um Geschäftsprozesse zu straffen oder neu zu definieren und Potentiale offen zu legen.

ASC ist ein leicht zu bedienendes Planungsinstrument und trägt somit entscheidend zur Steigerung der Wertschöpfung bei.



Pos.	Komponente	Bezeichnung	LT	Bedarfsmenge	ME	P.	S.	L.	Ort	Werk/Vrg	Charge
0010	4000430	Radial-Wellendichtung BA 44x72x10		1	ST	L				1100 0010	
0020	4000432	Zylinderrollenlager RNU 207 E		1	ST	L				1100 0010	
0030	4000436	Sprengling		1	ST	L				1100 0010	
0040											
0050											

Aperture-SAP-Connected wird flexibel konfiguriert und ist mit allen SAP-Transfer-technologien kompatibel. Die Datenhaltung und die Abwicklung der logistischen Prozesse erfolgt weitgehend in SAP. Die Geschäftsprozesse werden durch die grafischen Fähigkeiten von Aperture ergänzt.

Die CAD-Funktionalitäten von Aperture sind auf die Bedürfnisse von Facility Managern abgestimmt. Daten aus SAP steuern die Darstellung der Grafik und erlauben so allen Anwendern eine einfache Handhabung der Lösungen - ob im Client/Server Betrieb oder über das Internet.

Das Grundpaket **Asset Life-Cycle Management** unterstützt folgende Funktionen:

Funktion	Transaktion		TP	EQ	PSP	PE
	hell	dunkel				
Anlegen von Objekten in SAP	<input type="radio"/>		●	●		
Ändern von Objekten in SAP	<input type="radio"/>		●	●		●
Anzeigen von Objekten in SAP	<input type="radio"/>		●	●		●
Umbauen von Objekten		<input type="radio"/>		●		
Ausbauen von Objekten		<input type="radio"/>		●		
Einbauen von Objekten		<input type="radio"/>		●		
Ändern von Objekten		<input type="radio"/>		●		
Lesen von Objekten aus SAP		<input type="radio"/>	●	●		
Lesen von Objektlisten aus SAP		<input type="radio"/>	●	●		
Objekt-ID an SAP übergeben		<input type="radio"/>	●	●		
Anlegen von Meldungen - Instandhaltung (PM)	<input type="radio"/>		●	●		
Anlegen von Meldungen - Service (CS)	<input type="radio"/>		●	●		
Ändern von Meldungen	<input type="radio"/>		●	●		
Anzeigen von Meldungen	<input type="radio"/>		●	●		
Anlegen von Aufträgen - Instandhaltung (PM)	<input type="radio"/>		●	●		
Anlegen von Aufträgen - Service (CS)	<input type="radio"/>		●	●		
Ändern von Aufträgen	<input type="radio"/>		●	●		
Anzeigen von Aufträgen	<input type="radio"/>		●	●		
Lesen von Klassen und Sachmerkmalen		<input type="radio"/>	●	●		
Ändern von Klassen und Sachmerkmalen		<input type="radio"/>	●	●		
Wartungstermine anzeigen	<input type="radio"/>			●		●
Ändern der Raum- und Gebäudezuordnung		<input type="radio"/>				
Budget zu PSP-Elementen	<input type="radio"/>				●	
Logon bei SAP	<input type="radio"/>					
Logoff bei SAP	<input type="radio"/>					

TP Technischer Platz PSP Projektstrukturplan
EQ Equipment PE Personal

Aperture-SAP-Connected ist eine Entwicklung von



Über Aperture

Aperture ist ein weltweiter Anbieter von Enterprise-Lösungen zur strategischen Verwaltung betrieblicher Infrastrukturen. Mit unseren Lösungen steigern Unternehmen ihre Wirtschaftlichkeit und treffen bessere Entscheidungen. Unsere Lösungen und Services basieren auf hoch entwickelten Visualisierungs- und Workflow-Technologien und ermöglichen so eine Optimierung der Infrastruktur.

Apertue Software GmbH
Mariahilfer Straße 167
A-1150 Wien

tel +43 1 596 7110-0
fax +43 1 596 7110-10

www.aperture.de

Corporate Headquarters
9 Riverbend Drive South
PO Box 4906
Stamford, CT 06907

tel 203.357.0800
fax 203.357.0809

www.aperture.com